

# GEOPARQUE DE LA SIERRA BAYA Aspirante UNESCO

Encuentro Internacional  
de Red Global de Geoparques

**II** Taller Regional | **Geoparques Mundiales de la Unesco para América Latina y el Caribe**

21 AL 23 DE OCTUBRE DE 2019, MANIZALES / COLOMBIA

Informes:  
[apoyo@geoparquedelruiz.com](mailto:apoyo@geoparquedelruiz.com)  
[patrimonio@sgc.gov.co](mailto:patrimonio@sgc.gov.co)  
<https://geoparquedelruiz.com/tallergeoparques/>

**FONTUR** COLOMBIA

**GOBIERNO DE CALDAS**

**cbec**

**cotelco**

**Industria y Comercio Exterior**

**El progreso es de todos** Mincomercio

# ARGENTINA



# PCIA. BUENOS AIRES

## Área de Provincia Ampliada



**Partidos con interés  
en la conformación  
del Geoparque**

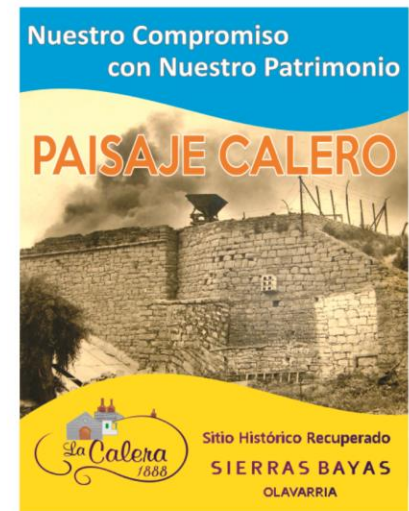
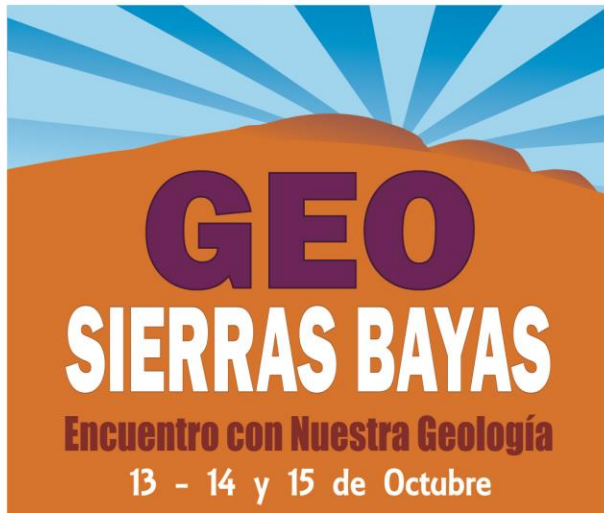
# Antecedentes

**Olimpiadas de Ciencias de la Tierra (IESO 2012)**

**Actividades educativas y culturales en La Calera 1888**

**Geo Sierras Bayas Encuentro con Nuestra Geología (2018)**

**Primeras Jornadas de Geoturismo (Abril 2019)**



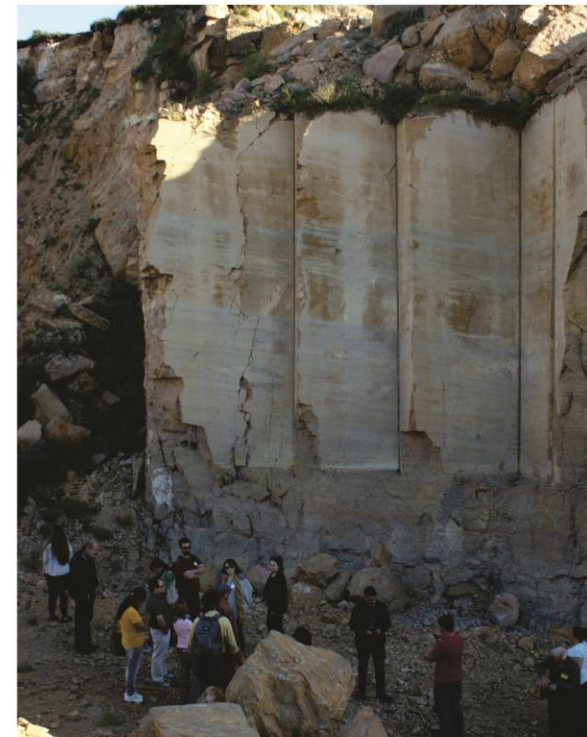


# Geo Sierras Bayas 2018





# Geo Sierras Bayas 2018



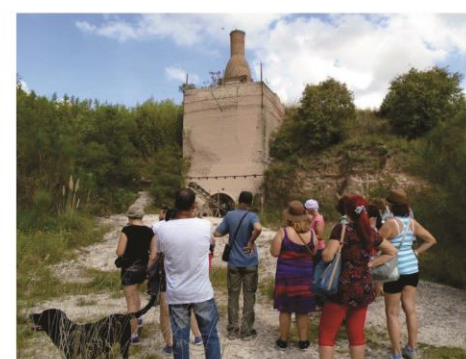
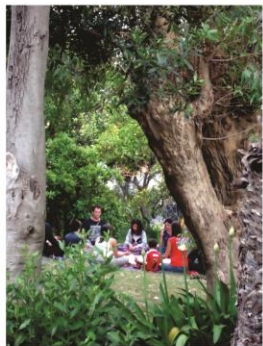


# Primeras Jornadas Argentinas de Geoturismo Abril 2019





# La Calera 1888 Sitio Histórico Recuperado















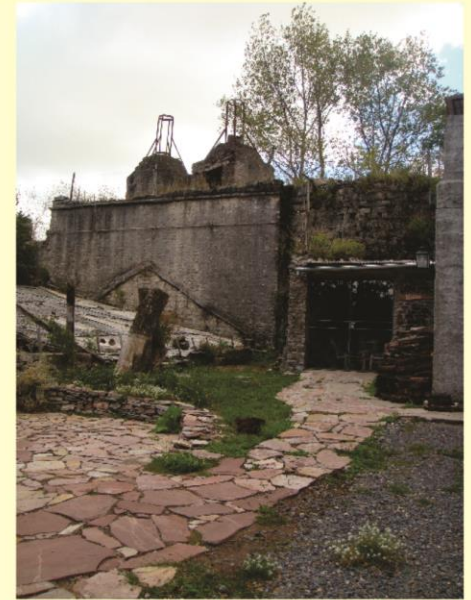




Calera La Victoria



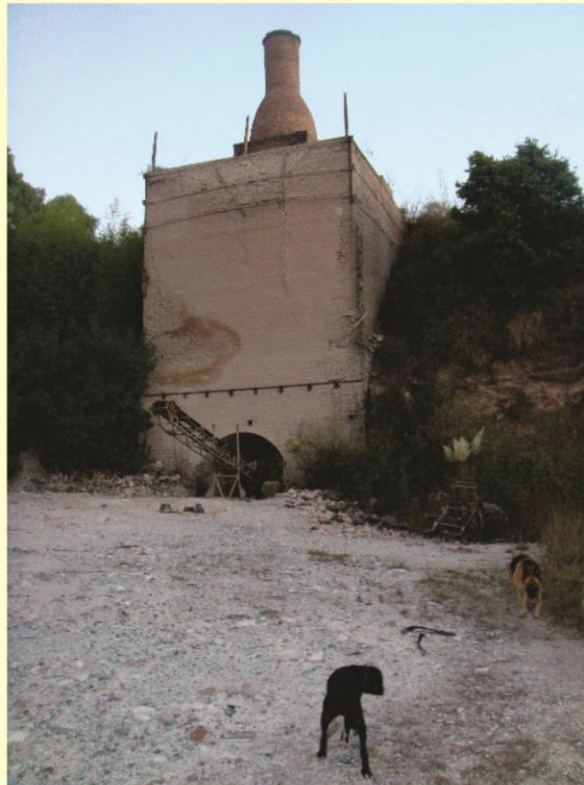
Calera La Libertadora



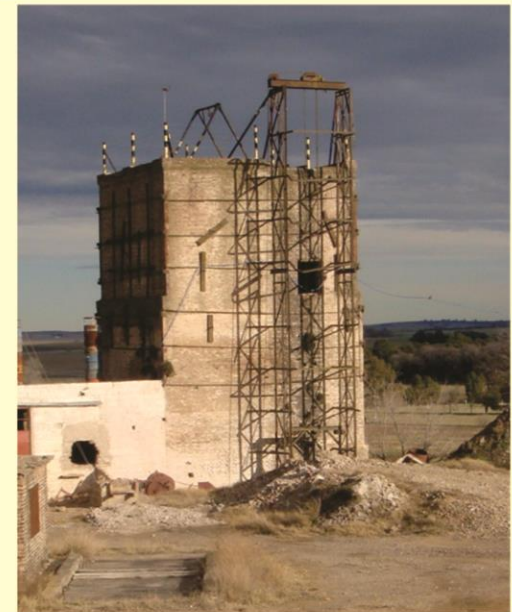
Calera Mouriño



Calera Ginocchio



Horno Yañez



Calera Tofolletti



# CALERAS - ORIGEN

LUIS ARATA (1910\*)

GRAZIOSO PIATTI (1888\*)

ISMAEL BONETTI (1895)

BENJAMÍN ROBBIANI (1895\*)

MAURICIO Y ALFONSO AUST (1890\*)

BELTRAN ANIZAN (1888)  
HOY LA CALERA 1888

HNOS SPINETTO (1883)

JUAN MORGLIA (1877)

GERONIMO ALBERTELLI (1890)

\* años aproximados

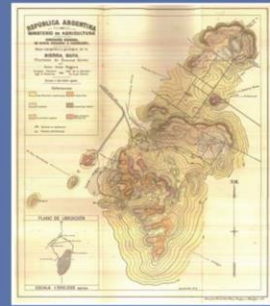




# LA SIERRA BAYA

## UN TERRITORIO CON VOCACIÓN DE GEOPARQUE

Olavarría, Prov. de Buenos Aires, Argentina



### Atractivos

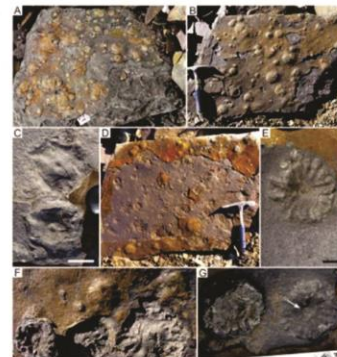
Patrimonio natural:

Paisaje. Cadena de sierras bajas en el medio de la llanura pampeana. Lagunas. Arroyos.

Patrimonio geológico. Se destacan como rasgos exclusivos del lugar:

- Complejo de basamento más antiguo de la Argentina (Aprox. 4200Ma);
- Estromatolitos que constituyen las evidencias de vida más antiguas de la Argentina (aprox. 900Ma);
- Biota de Ediacara única en Sudamérica (650Ma).

Biodiversidad. Fauna y flora autóctona y especies introducidas. El BIOPARQUE MUNICIPAL es un hermoso predio urbano de 47 has emplazado en el antiguo casco de la estancia "La Máxima". Cuenta con 22 especies de mamíferos, 38 especies de aves, 14 de reptiles y 7 especies de peces. En el área botánica se distinguen alrededor de 200 especies.



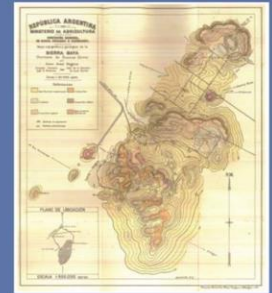




# LA SIERRA BAYA

## UN TERRITORIO CON VOCACIÓN DE GEOPARQUE

Olavarría, Prov. de Buenos Aires, Argentina



### Patrimonio arqueológico

Construcciones: picras

Objetos: cerámicas, armas, herramientas

Pinturas rupestres



### Patrimonio arquitectónico

Urbano: Edificios públicos, privados y de las colectividades. Monumentos.

Rural: Estancias, Colonias, etc.

Industrial: Fábricas, talleres, etc.



### Patrimonio artístico

Artistas: escritores, escultores, intérpretes, artistas plásticos, etc.

Artesanos: orfebres, ceramistas, tejedores, carpinteros, etc.

Museos: museos de arte, de ciencias, de colectividades, conciertos, festivales, etc.

Eventos: Conciertos, festivales, fiestas regionales.



### Otros elementos

Gastronomía: regional y de las colectividades.

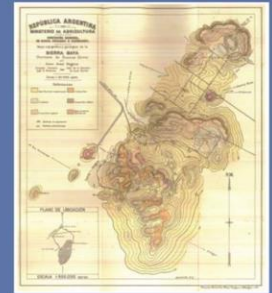




# LA SIERRA BAYA

## UN TERRITORIO CON VOCACIÓN DE GEOPARQUE

Olavarría, Prov. de Buenos Aires, Argentina



### Patrimonio arqueológico

Construcciones: picras

Objetos: cerámicas, armas, herramientas

Pinturas rupestres



### Patrimonio arquitectónico

Urbano: Edificios públicos, privados y de las colectividades. Monumentos.

Rural: Estancias, Colonias, etc.

Industrial: Fábricas, talleres, etc.



### Patrimonio artístico

Artistas: escritores, escultores, intérpretes, artistas plásticos, etc.

Artesanos: orfebres, ceramistas, tejedores, carpinteros, etc.

Museos: museos de arte, de ciencias, de colectividades, conciertos, festivales, etc.

Eventos: Conciertos, festivales, fiestas regionales.



### Otros elementos

Gastronomía: regional y de las colectividades.

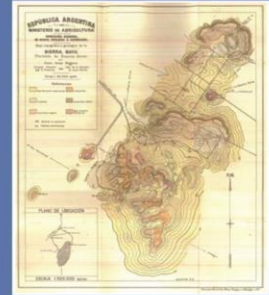




# LA SIERRA BAYA

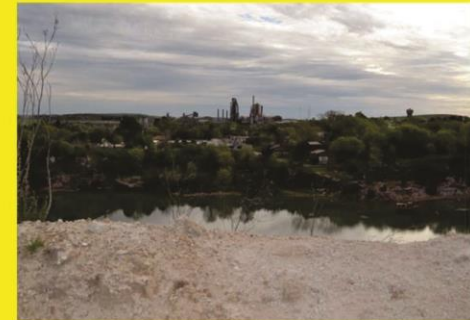
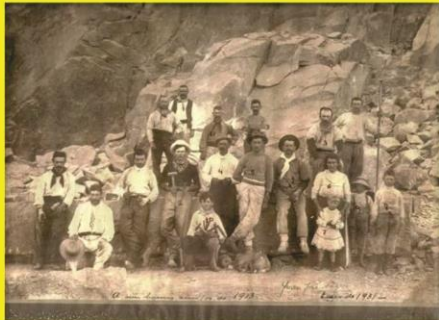
## UN TERRITORIO CON VOCACIÓN DE GEOPARQUE

Olavarría, Prov. de Buenos Aires, Argentina



### Dos grandes desafíos

- Integrar la explotación del recurso geológico, con larga tradición en la región, al marco de desarrollo sustentable, que incluye su industrialización en cementeras, caleras, fábricas (de ladrillos, tejas, azulejos), corte de placas ornamentales, molido, etc.
- Proteger y conservar las instalaciones históricas







**SIERRAS BAYAS**

**comenzó a trabajar**





**MUCHAS GRACIAS !!!!!**